

V M M D

S.A.

V.M.D.

N.V.

WE DO IT FOR THE BEAST®



RETARDOXi – 20 LA



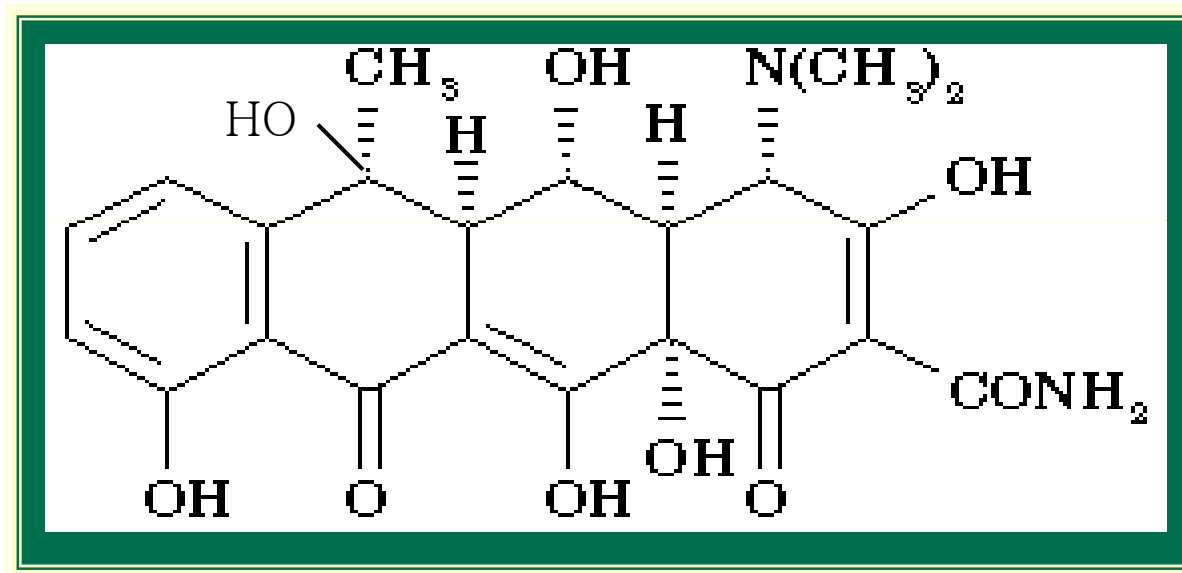
RETARDOXi – 20 LA

1 ml sadrži:

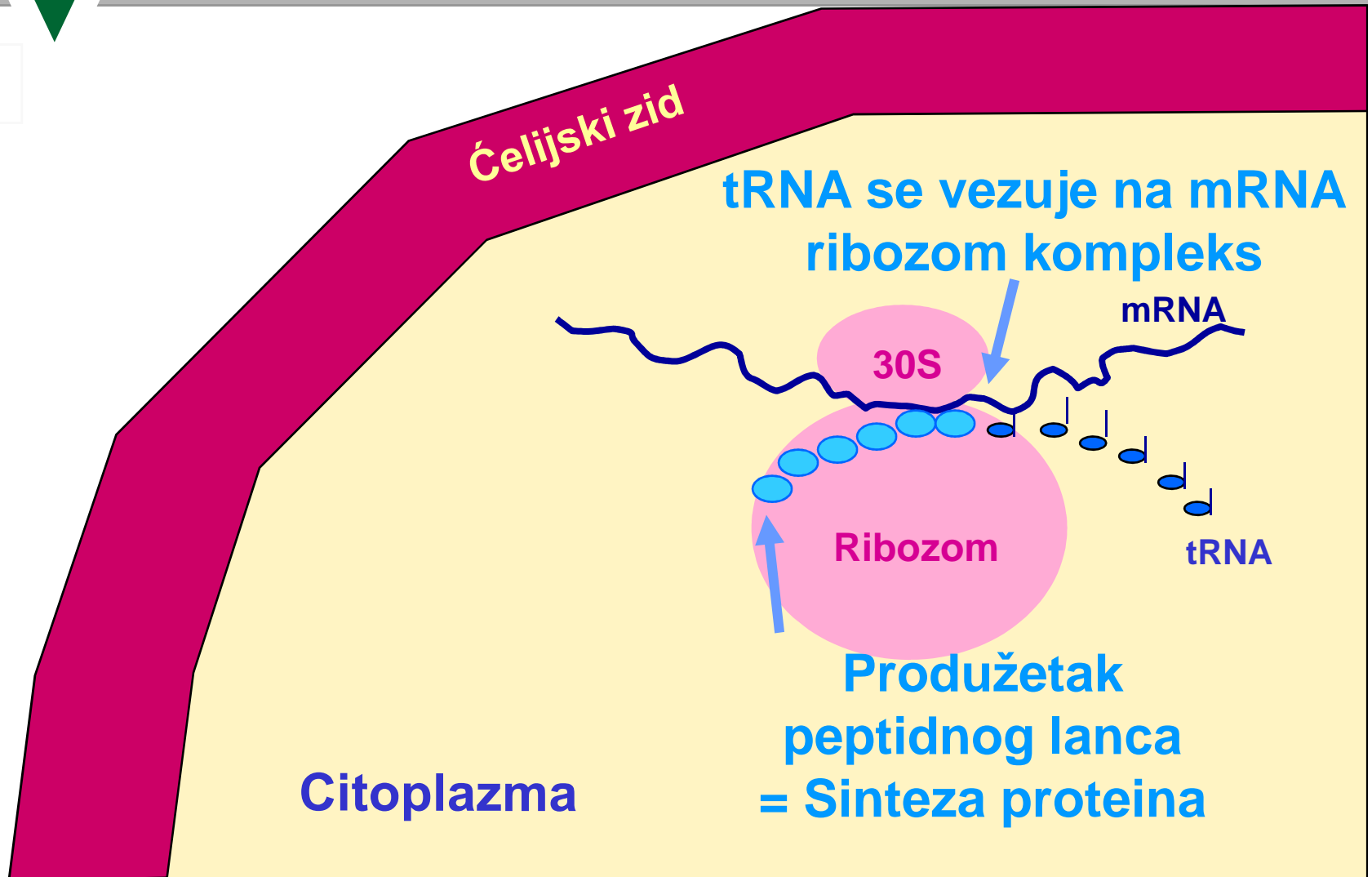
200 mg oksitetraciklin baze (u obliku hidrata)

**Lek izbora kod
respiratornih infekcija**

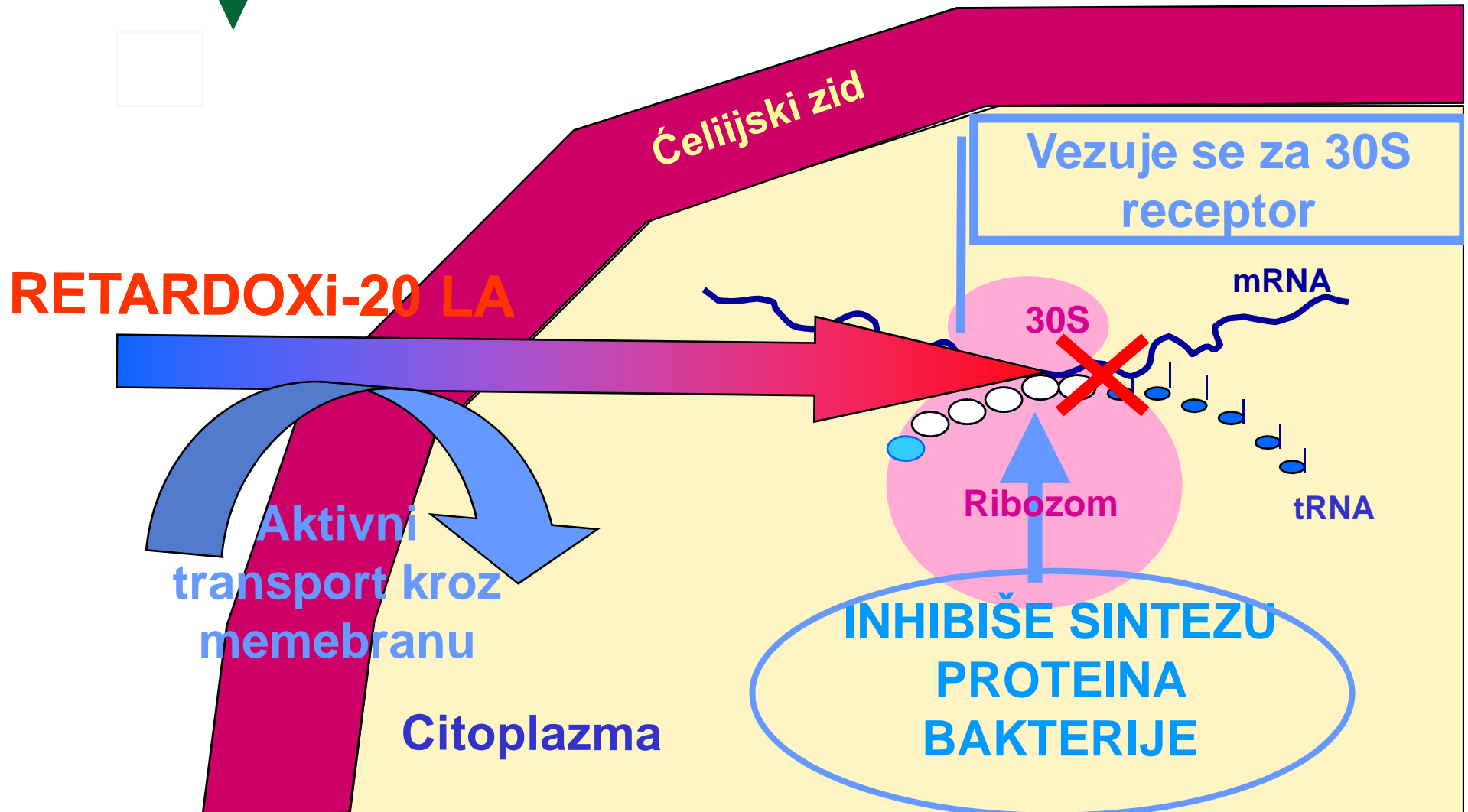
STRUKTURA



NORMALNA BAKTERIJA



FARMAKODINAMIKA



SPEKTAR DELOVANJA

Gram pozitivne		Gram negativne		Protozoe	Gole ćelije
Streptococcus, Staphylococcus, Bacillus, Corynebacterium, Erysipelothrix, Listeria	E. coli, Klebsiella, Proteus, Salmonella	Actinobacillus Bordetella, Brucella, Haemophilus, Pasteurella, Campylobacter, Leptospira	Actinomyces, Fusobacterium, Chlamydia, Rickettsia	Theileria, Eperythrozoon, Anaplasma	Mycoplasma
Osetljive	Umereno osetljive	Osetljive	Osetljive	Osetljive	Osetljive

LEK IZBORA KOD RIKECIJA,
MIKOPLAZMI, HLAMIDIJA I
INFEKCIJA ŠIROKOG SPEKTRA

ABSORPCIJA

- ◆ Nakon oralne primene, absorpcija se smanjuje prisustvom hrane u želucu
 - ◆ naročito: mleko, određeni antacidi i preparati gvožđa
- ◆ Nakon absorpcije oksitetraciklin zadržava istu pH krvi i tkiva.
Samim tim klinička efikasnost je dobra.

ABSORPCIJA

- ◆ Nakon injekcione aplikacije, oksitetraciklin nije iritantan kao hlortetraciklin.
- ◆ Bioraspoloživost nakon IM injekcije 20% oksitocina kreće se od 83 do 91%

DISTRIBUCIJA

- ◆ Tetraciklin ima široku distribuciju, ulazi u većinu tečnih pregradaka.
 - ◆ Čak i prostata i placenta.
- ◆ Najveće koncentracije se nalaze u bubrezima, jetri, slezini, i plućima.

IZLUČIVANJE

- ◆ Većina tetraciklina se izlučuju na dva načina.
 - ◆ Preko žuči
 - ◆ Preko bubrega

BENEFICIJE

- ◆ Ne remeti se normalna crevna flora
- ◆ Brza efektivna terapijska koncentracija
- ◆ Nema gubitaka
- ◆ Najzastupljeniji intramuskularni tetraciklin

DOZE

- ◆ Generalno: 4,4-11 mg/ kg dnevno
- ◆ Konji 4,4 mg/kg
- ◆ Produženo dejstvo 7-11 mg/kg
- ◆ Za mladu telad (3-14 nedelja stara) potrebna je duplo večja doza nego kod odraslih životinja. (Nouws et al. 1983)

GOVEDA



PNEUMONIJA



- ◆ **Profilaksa pneumonije**
 - ◆ Ubrizgati RETARDOXi 20 LA kada životinje ulaze u tovilište
 - ◆ Ubrizgati jednu dozu RETARDOXi-20 LA svim životinjama čim se primeti da neke u oboru pokazuju znakove pneumonije
- ◆ **Tretman pneumonije**

GOVEDA



- ◆ Lek izbora kod anaplazmoze,
 - ◆ 20 mg/kg formulacije produženog dejstva IM
 - ◆ 48 časovni interval, 3-4 puta
- ◆ Infektivni konjuktivitis
- ◆ Ovce: Enzooski abortus
 - ◆ Dva puta tetraciklin produženog dejstva
 - ◆ dvonedeljni interval

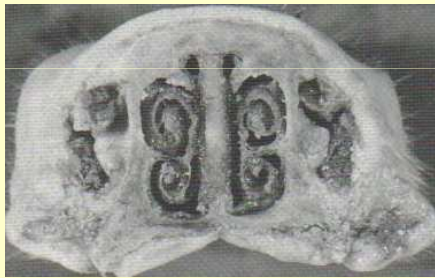
SVINJE



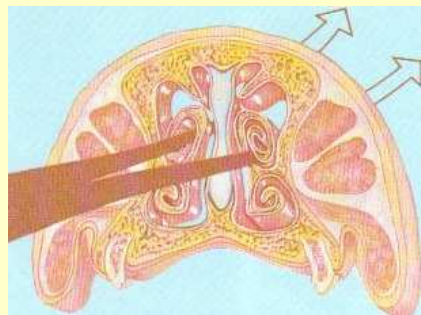
◆ Atrofični rinitis

- ◆ *Pasteurella multocida*
- ◆ *Bordetella bronchiseptica*
- ◆ Okruženje

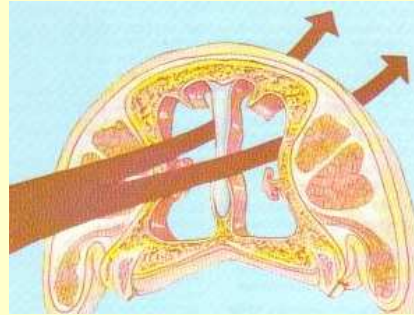
NORMALNO



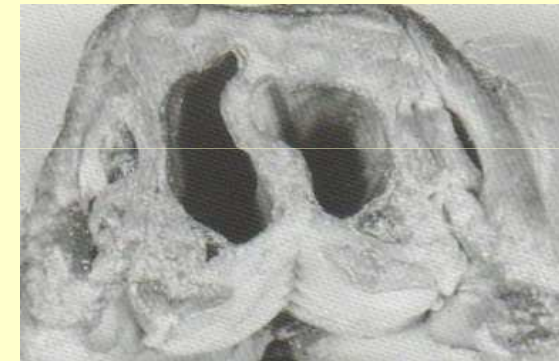
NORMALNO



ATROFIČNI RINITIS



ATROFIČNI RINITIS



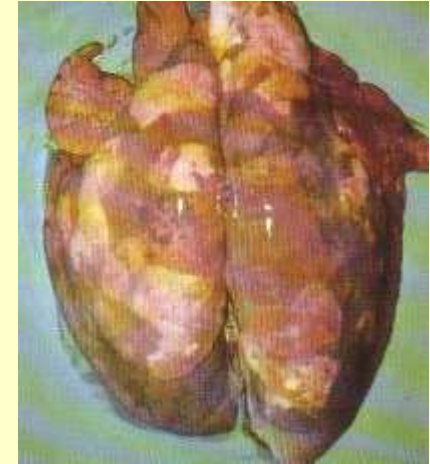
SVINJE



◆ Bolesti donjeg respiratornog trakta

- ◆ *Mycoplasma hyopneumoniae*
- ◆ *Haemophilus parahaemolyticus*

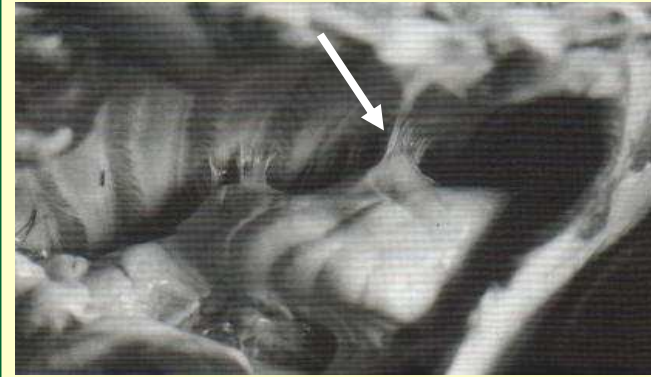
PNEUMONIJA



KAŠALJ



ADHEZIVAN PLEURITIS



VMD
S.A. V.M.D. N.V.

WE DO IT FOR THE BEAST®

SVINJE



- ◆ Proliferativna enteropatija svinja znana i kao adenomatoza (Campylobacter spp.)

